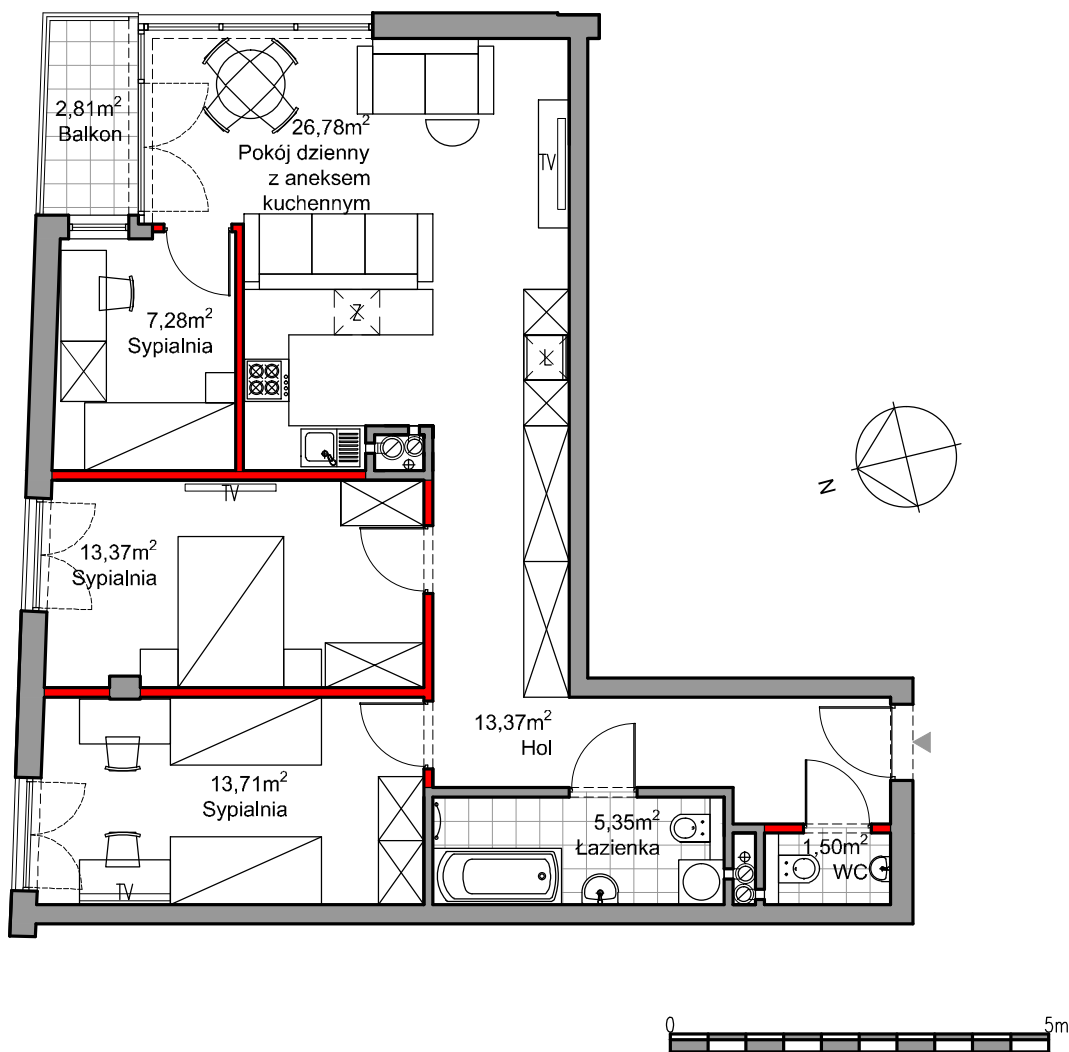
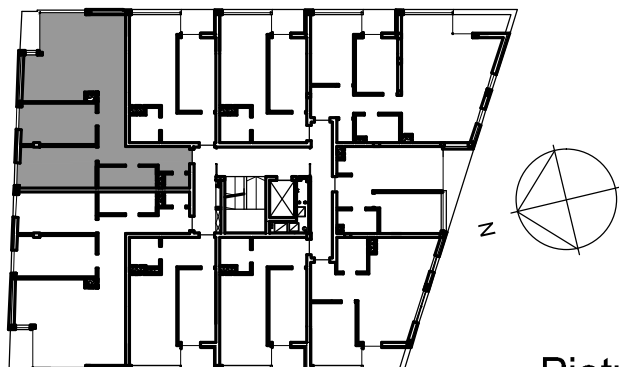


## I piętro - mieszkanie 5 plus



1. Powierzchnia użytkowa lokali oraz pomieszczeń określona jest na podstawie rozporządzenia Ministra Transportu, Budownictwa i Gospodarki Morskiej z dnia 25.04.2012 r. w sprawie szczegółowego zakresu i formy projektu budowlanego oraz przy uwzględnieniu treści Polskiej Normy PN-ISO 9836:1997 z późniejszymi zmianami. Powierzchnia użytkowa uwzględnia powierzchnię elementów możliwych do demontażu i rozbiórki w tym ścianek działowych oznaczonych na rzucie lokalu kolorem czerwonym.

2. Wymiary pomieszczeń, lokalizację przyborów sanitarnych i inne podano na podstawie projektu budowlanego. W toku budowy mogą wystąpić różnice w stosunku do projektu, wynikające ze specyfiki prac budowlanych.



Piętro I

M5+

|                                                               |                     |
|---------------------------------------------------------------|---------------------|
| kondygnacja                                                   | Piętro I            |
| nr lokalu                                                     | 5                   |
| pokoje                                                        | 4                   |
| powierzchnia użytkowa                                         | 83,94m <sup>2</sup> |
| balkon                                                        | 2,81m <sup>2</sup>  |
| pow. pod ścianki działowe możliwe do demontażu lub wyburzenia | 2,58m <sup>2</sup>  |