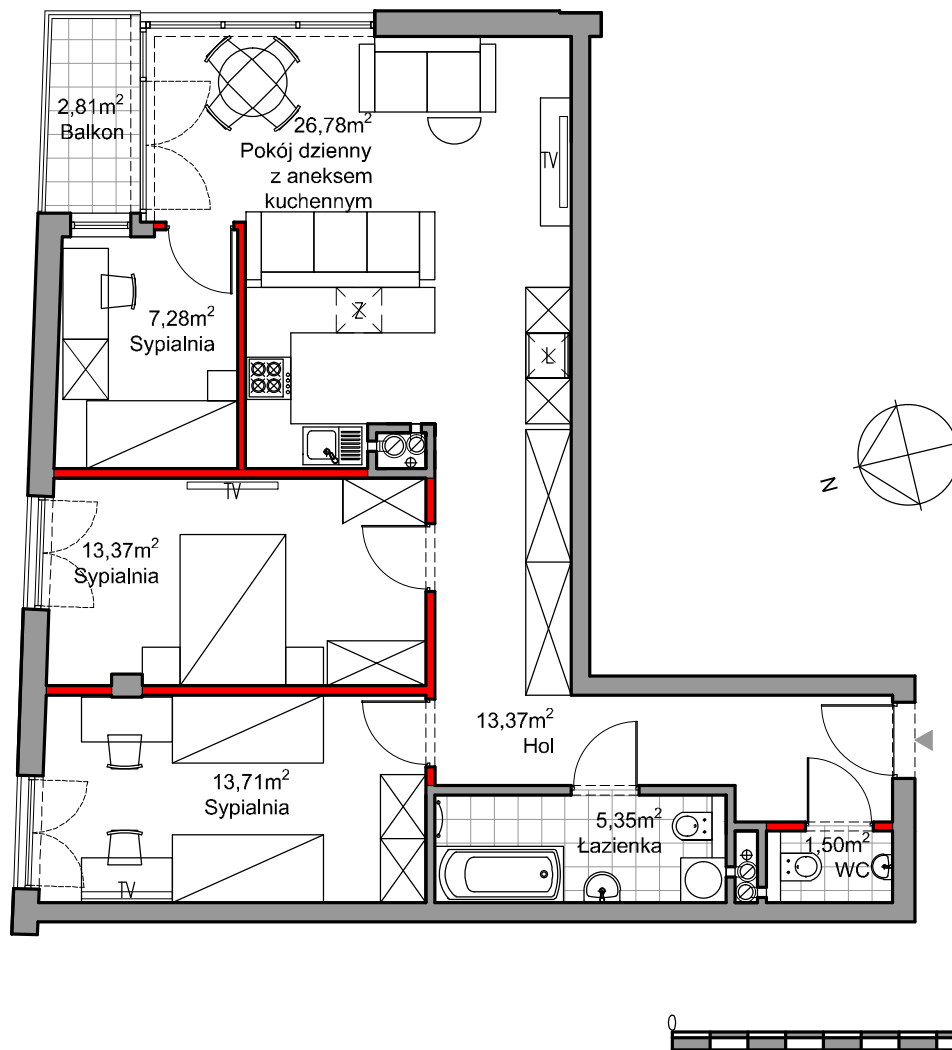
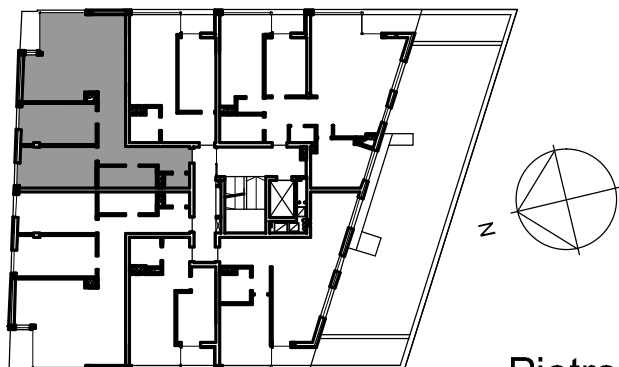


## IV piętro - mieszkanie 33 plus



1. Powierzchnia użytkowa lokali oraz pomieszczeń określona jest na podstawie rozporządzenia Ministra Transportu, Budownictwa i Gospodarki Morskiej z dnia 25.04.2012 r. w sprawie szczegółowego zakresu i formy projektu budowlanego oraz przy uwzględnieniu treści Polskiej Normy PN-ISO 9836:1997 z późniejszymi zmianami. Powierzchnia użytkowa uwzględnia powierzchnię elementów możliwych do demontażu i rozbiórki w tym ścianek działowych oznaczonych na rzucie lokalu kolorem czerwonym.

2. Wymiary pomieszczeń, lokalizację przyborów sanitarnych i inne podano na podstawie projektu budowlanego. W toku budowy mogą wystąpić różnice w stosunku do projektu, wynikające ze specyfiki prac budowlanych.



Piętro IV

M33+

kondygnacja	Piętro IV
nr lokalu	33
pokoje	4
powierzchnia użytkowa	83,94m <sup>2</sup>
balkon	2,81m <sup>2</sup>
pow. pod ścianki działowe możliwe do demontażu lub wyburzenia	2,58m <sup>2</sup>