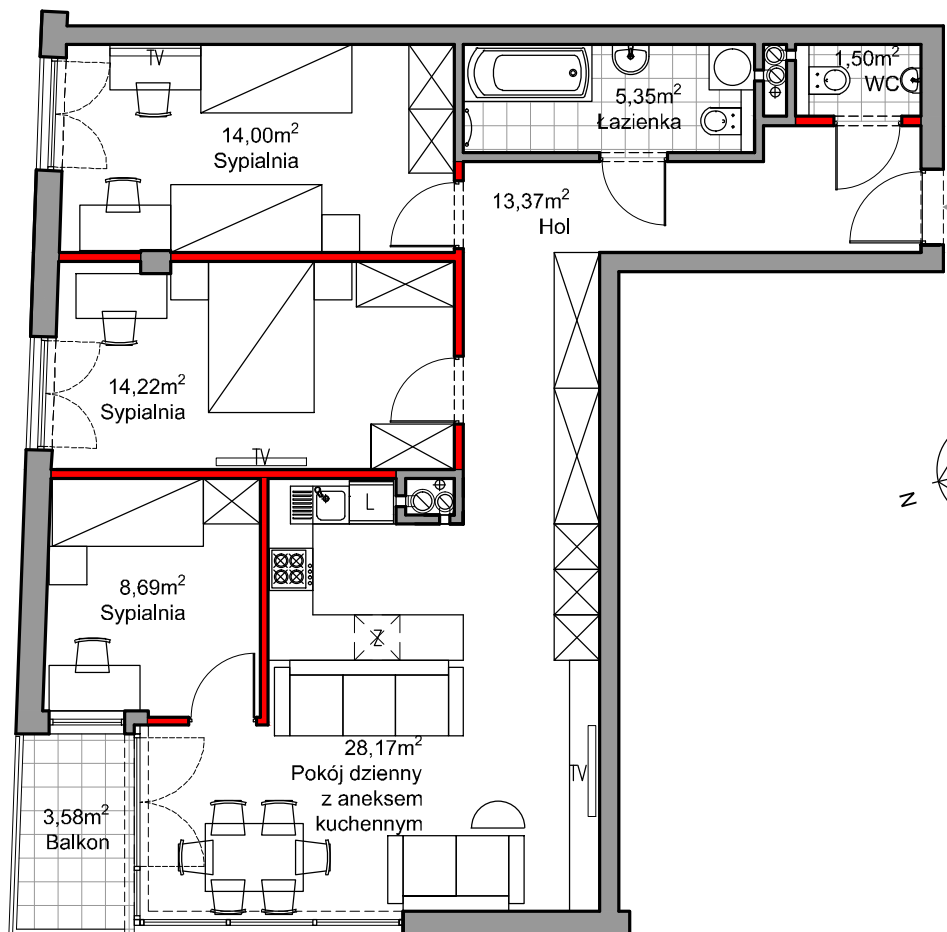
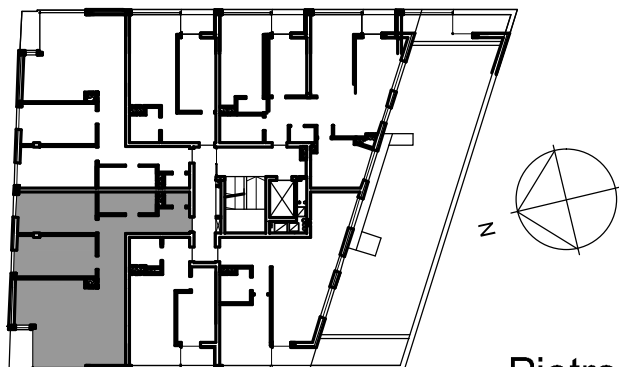


IV piętro - mieszkanie 32 plus



1. Powierzchnia użytkowa lokali oraz pomieszczeń określona jest na podstawie rozporządzenia Ministra Transportu, Budownictwa i Gospodarki Morskiej z dnia 25.04.2012 r. w sprawie szczegółowego zakresu i formy projektu budowlanego oraz przy uwzględnieniu treści Polskiej Normy PN-ISO 9836:1997 z późniejszymi zmianami. Powierzchnia użytkowa uwzględnia powierzchnię elementów możliwych do demontażu i rozbiórki w tym ścianek działowych oznaczonych na rzucie lokalu kolorem czerwonym.

2. Wymiary pomieszczeń, lokalizację przyborów sanitarnych i inne podano na podstawie projektu budowlanego. W toku budowy mogą wystąpić różnice w stosunku do projektu, wynikające ze specyfiki prac budowlanych.



Piętro IV

M32+

| | |
|---|---------------------|
| kondygnacja | Piętro IV |
| nr lokalu | 32 |
| pokoje | 4 |
| powierzchnia użytkowa | 88,02m ² |
| balkon | 3,58m ² |
| pow. pod ścianki działowe możliwe do demontażu lub wyburzenia | 2,72m ² |