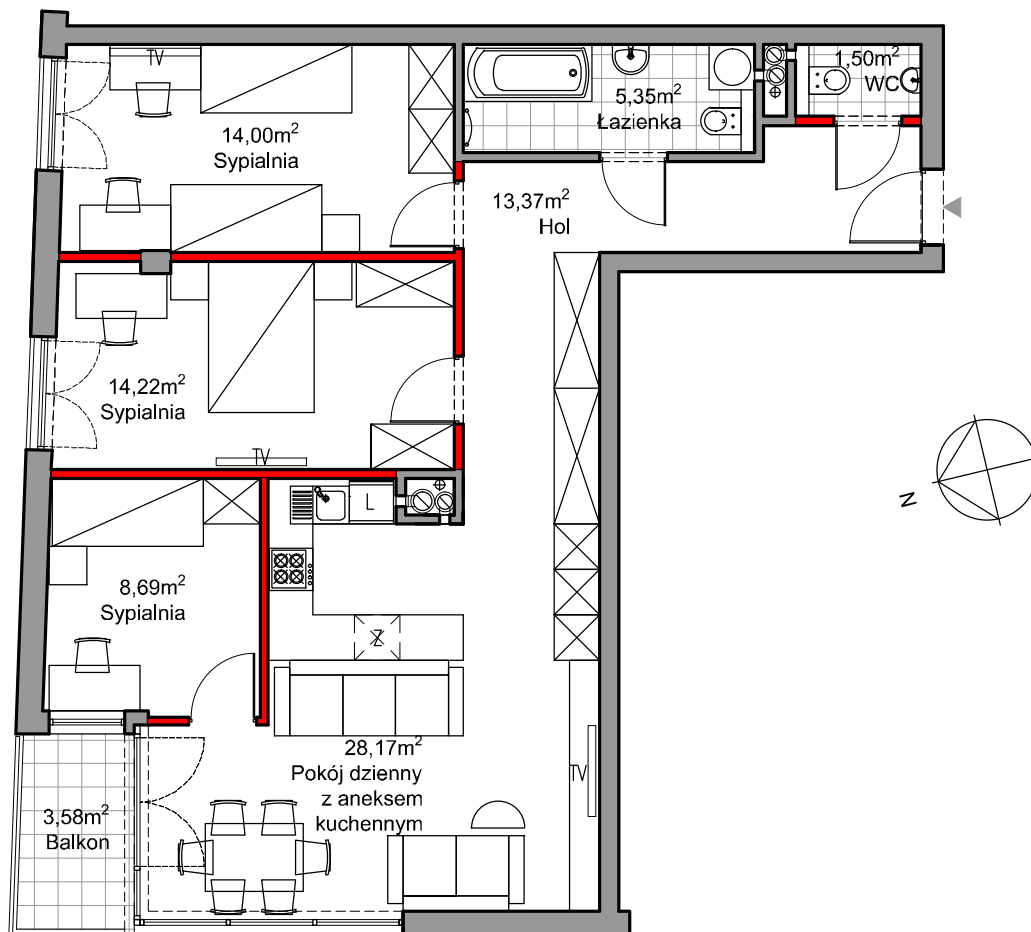
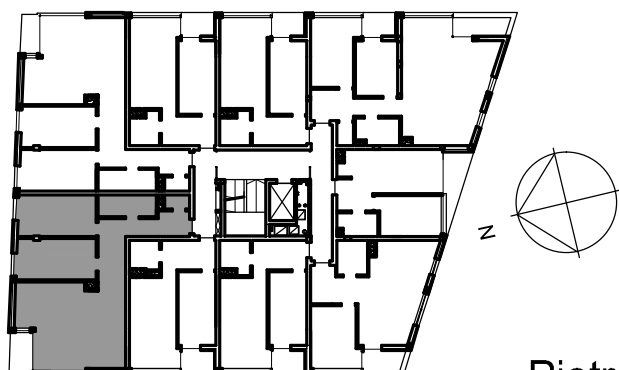


II piętro - mieszkanie 13 plus



1. Powierzchnia użytkowa lokali oraz pomieszczeń określona jest na podstawie rozporządzenia Ministra Transportu, Budownictwa i Gospodarki Morskiej z dnia 25.04.2012 r. w sprawie szczegółowego zakresu i formy projektu budowlanego oraz przy uwzględnieniu treści Polskiej Normy PN-ISO 9836:1997 z późniejszymi zmianami. Powierzchnia użytkowa uwzględnia powierzchnię elementów możliwych do demontażu i rozbiórki w tym ścianek działowych oznaczonych na rzucie lokalu kolorem czerwonym.

2. Wymiary pomieszczeń, lokalizację przyborów sanitarnych i inne podano na podstawie projektu budowlanego. W toku budowy mogą wystąpić różnice w stosunku do projektu, wynikające ze specyfiki prac budowlanych.



Piętro II

M13+

kondygnacja	Piętro II
nr lokalu	13
pokoje	4
powierzchnia użytkowa	88,02m ²
balkon	3,58m ²
pow. pod ścianki działowe możliwe do demontażu lub wyburzenia	2,72m ²